



Rahastanud Euroopa Liit  
NextGenerationEU



Eesti  
tuleviku heaks

# Tootmisettevõtja ärimudeli (ringmajandavamaks) muutmise toetus

Anari Lilleoja  
EASi ja Kredexi ühendorganisatsioon  
Teenusejuht  
[Anari.Lilleoja@eas.ee](mailto:Anari.Lilleoja@eas.ee)  
(+372) 524 6477



Toetuse andmise eesmärgiks on innustada ettevõtjaid juurutama **ringmajanduse põhimõtteid** ning arendama ettevõttes keskkonna- ja kliimasõbralikke tooteid/protsesse:

1. Rohevõimekuse ja kitsaskohtade kaardistamine ehk roheaudit (TEG1)
2. Teekaardi alusel arendustegevuste elluviimine (TEG2)

Toetuse koduleht: [www.eas.ee/rohetoetus](http://www.eas.ee/rohetoetus)

Sihtrühm: tööstus (EMTAK B) ja mäetööstus (C)

# TEG1: Roheaudit (1)

- + Kaardistatakse ettevõtja rohevõimekus, ärimudeli ringsus ja koostatakse teekaart
- + Lisaks teekaardile on võimalik tellida organisatsiooni ja toote keskkonnamõju hinnangute ja deklaratsioonide koostamist ja avaldamist, samuti planeeritavate arendustegevuste „*Ei kahjusta oluliselt*” põhimõttele vastavuse analüüsi

# TEG1: Roheaudit (2)

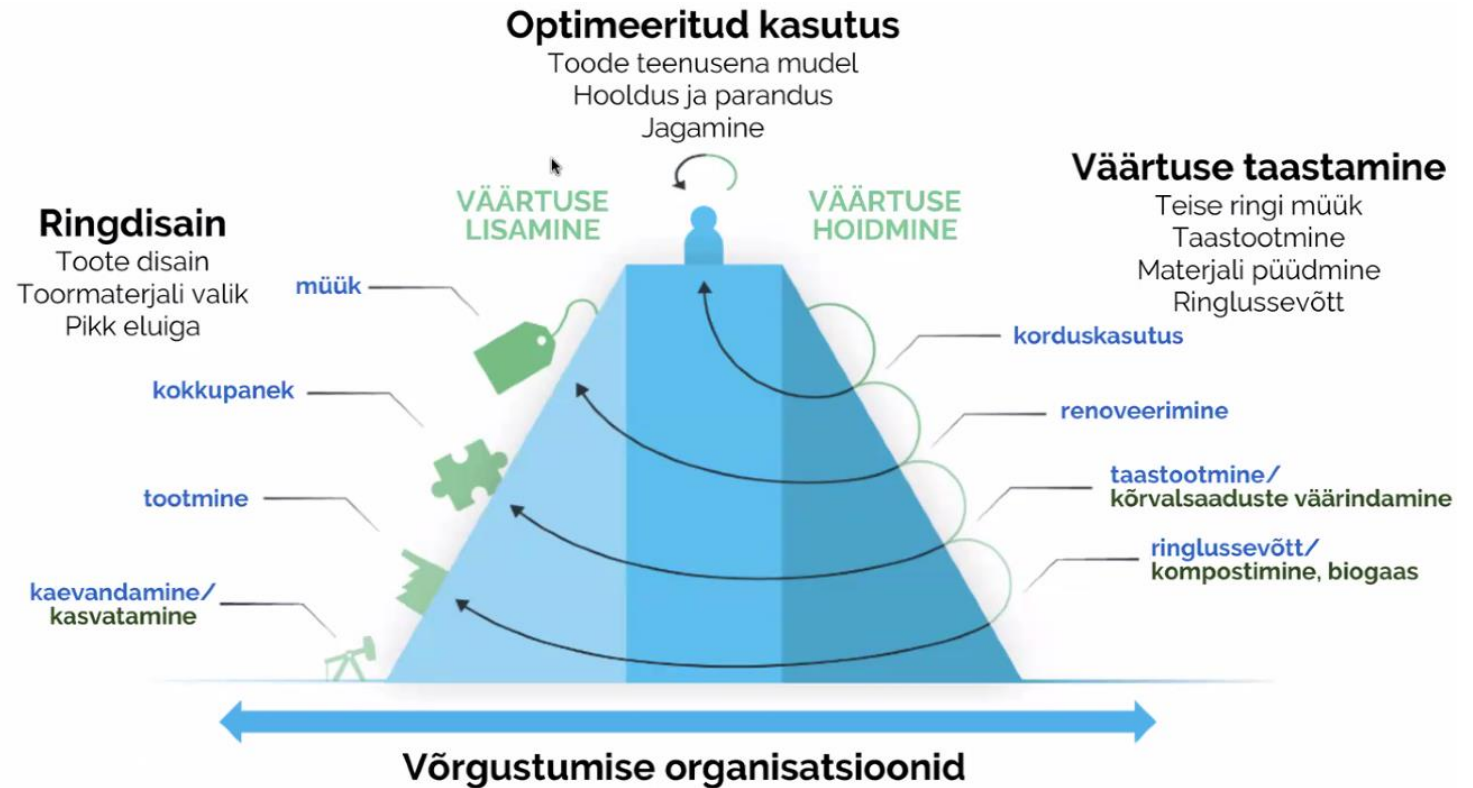
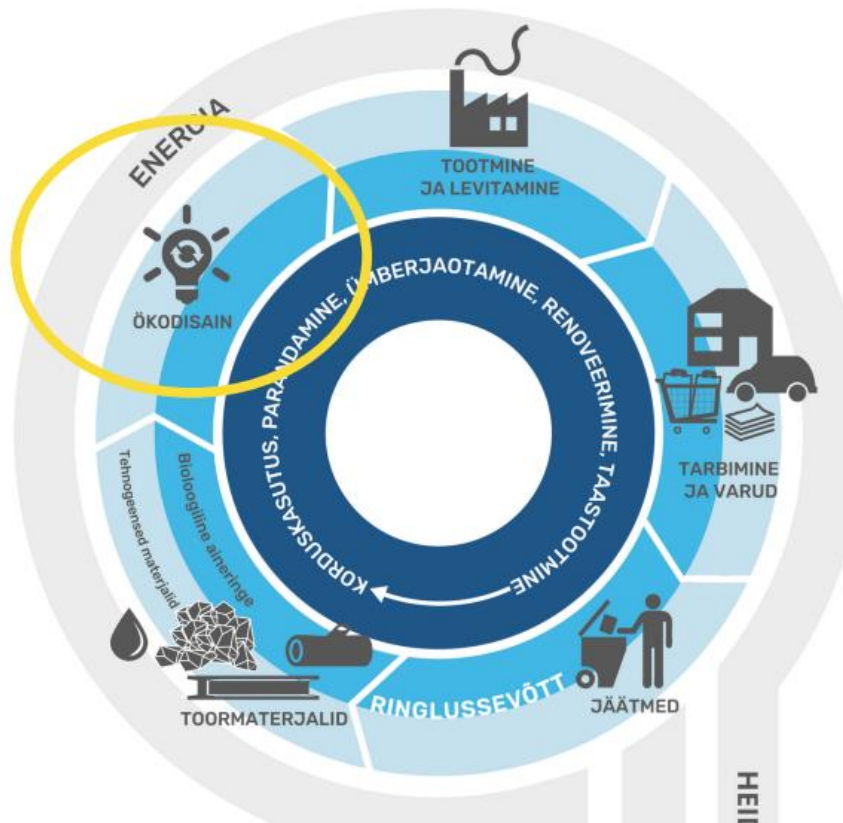
- + Toetuse summa kuni 10 000€, kujuneb valitud hinnapakumise alusel (esitada 2 pakkumist)
- + Toetuse osakaal 50% (väljaspool Harjumaad ja Tartu linna 70%)
- + Projekti tulemuseks on teekaart
- + Projekti elluviimise aeg: kuni 6 kuud
- + Toetatavad kulud: roheauditi teenuse ost

! Teekaardi koostamisel tuleb järgida EIS ringdisaini juhendit, CO2 hindamisel tuleb järgida KLIM arvutusmudelit

# TEG2: Arendustegevuse elluviimine (1)

- + Võimaldab ellu viia teekaardis väljatoodud arendustegevusi:
  - + Arendada uusi tooteid, ringseid disaine (nt transpordi- ja ladustamise lahendused, toote kasutusea pikendamise võimalused jm)
  - + Parendada protsesse
  - + Töötada välja ESG põhimõtteid ehk keskkonna-, sotsiaalsed ja juhtimisstandardid, mis loovad ettevõtjale pikaajalist väärtust
  - + Juurutada keskkonnajuhtimissüsteeme, uuendada tootmissüsteeme
  - + Koolitada ringmajanduse teemadel töötajaid
  - + Palgata ettevõttesse keskkonna- ja kliimavaldkonna eest vastutav töötaja

# TEG2: Arendustegevuse elluviimine (2)



# TEG2: Arendustegevuse elluviimine (3)

- + Toetus kuni 200 000€,
- + Toetuse osakaal kuni 50% (VTA 70% väljaspool Harjumaad või Tartu linna)
- + Elluviimise aeg: kuni 18 kuud

- ! Toetuse taotlemise eeldused: teekaart, „*Ei kahjusta oluliselt*“ analüüs
- ! Tegevused peavad toetama CO2 heite ja ressursikulu vähenemist

# TEG2: abikõlblikud kulud

- + projektimeskonna liikmete töötasu ja sellega seotud seadusest tulenevad maksud ja maksed
- + uute või kasutatud masinate ja seadmete ostmise ja kasutamise kulu (amortisatsiooniarvestuse põhimõttel) -> **UUS! Investeeringud**
- + materjalid ja tarvikud
- + uuringud, analüüsid, tehniline teadmine, sertifitseerimisteenus, andmete ja patentidele ligipääs, tarkvaralitsentsid ning nõustamisteenus
- + Koolituse läbiviija tasu, koolitusega seotud transport ja majutus
- + patendi jm immateriaalse vara omandamine, valideerimine ja kaitsmine



# KKK

- + TEG1 etapi läbimine ei ole TEG2 toetuse taotlemise eelduseks, kuid arendustegevuste elluviimiseks on vajalik teekaardi olemasolu.
- + Taotlemisel arvesta elluviimise ajapiirangutega (kõik tegevused ja kulud peavad olema tehtud 31.12.2025).

TEG1 taotlemine kuni 30.05.2025

TEG2 taotlemine kuni 31.12.2024

# Aitäh!

Eelnõustamine:

Anari Lilleoja,  
teenusejuht

[Anari.Lilleoja@eas.ee](mailto:Anari.Lilleoja@eas.ee)

tel 524 6477

[www.eas.ee/rohetoetus](http://www.eas.ee/rohetoetus)

